

## OXXOBASE

### Applications

- Carrelage en céramique, pierre naturelle ou béton
- Le système Oxxobase est utilisé dans de nombreuses applications comme pour les terrasses, les passerelles, les patios, les piscines, etc.
- Non carrossable

### Caractéristiques

- plaques en polystyrène expansé
- répartition optimale de la pression exercée sur le sol
- écoulement de l'eau intelligent pour un drainage optimal
- conçu pour réaliser un substrat stable de manière simple
- pose rapide sans de grosses machines
- économies importantes en temps et en travail
- léger
- facile à découper sur mesure
- nombre réduit de cycles de gel et de dégel
- pas de pollution du sol et 100% recyclable

### Couleurs et emballage

Couleur: gris

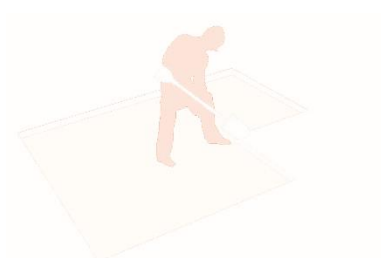
Emballage: palette

- ➔ Attention: lorsqu'elles sont emballées dans une feuille transparente, les plaques peuvent se plier à cause de la chaleur.
- ➔ Bien stocker les panneaux à plat

### Conseils de pose

1. Creuser la bonne profondeur pour votre terrasse

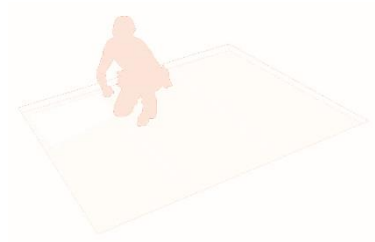
Commencer par définir la surface de votre terrasse. Ensuite, le sol devra être creusé avec une profondeur d'environ 20 cm.



## OXXOBASE

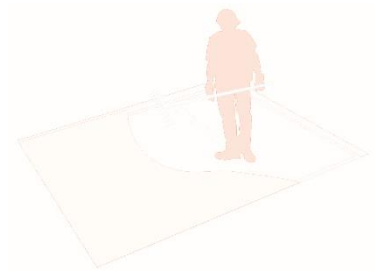
### 2. Poser du géotextile sur le lit de sable

Après la mise à niveau du sol, dérouler une toile en géotextile sur toute la surface. Les bandes individuelles doivent se chevaucher. Cela garantit une bonne pression proportionnelle.



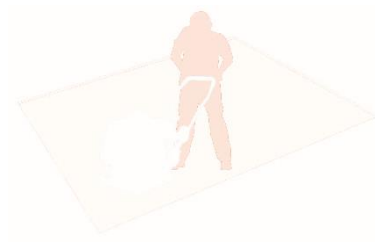
### 3. Répartir une couche de sable sur le film en plastique

Pour un sol optimal, répartir un lit de sable de 15 cm sur le film plastique. Pour une meilleure répartition, utiliser un râteau.



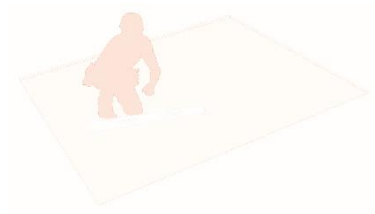
### 4. Compacter le lit de sable pour un sol stable

Compacter le lit de sable avec un plat de vibration. Cela permet une meilleure répartition de la pression et une surface égale.



### 5. Egaliser

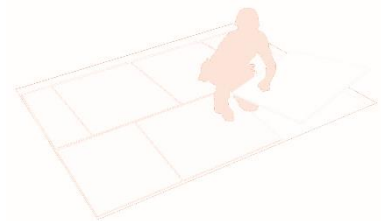
Egaliser le sol à l'aide d'un niveau à bulle ou d'une règle. Il est important de créer une pente d'au moins 1% pour favoriser l'écoulement des eaux. Etaler du sable fin afin d'assurer la planéité de votre support.



## OXXOBASE

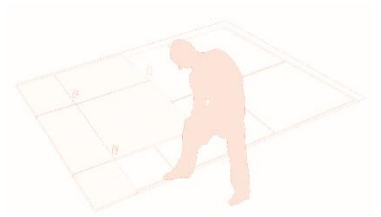
### 6. Placer les panneaux Oxxobase

Les panneaux peuvent facilement se découper à la taille de votre choix avec un couteau à lame Stanley (cutter). Les profils goutte d'eau peuvent s'utiliser comme guide. L'assemblage des panneaux s'effectue avec la rainure et languette. Il est important de commencer par un pièces 2/3 d'un panneau, de sorte que les coutures des panneaux Oxxobase ne se chevauchent pas avec les dalles qui seront posées plus tard.



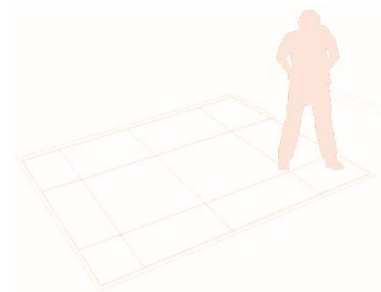
### 7. Poser les dalles

Ensuite, poser les dalles de manière croisée avec les panneaux Oxxobase, pour une stabilité optimale. Les croisillons en croix avec embase doivent être utilisés pour créer la bonne distance entre les dalles.



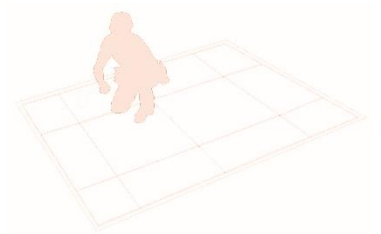
### 8. Fixation des dalles

Après la pose des dalles, appliquer des bordures en béton, par exemple, pour bien tenir la terrasse en place. Il est impératif que votre revêtement soit auto bloquer.



### 9. Marteler

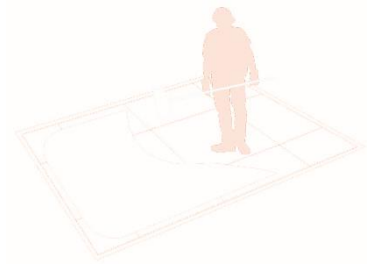
Lorsque la terrasse est terminée, il se peut que quelques dalles soient légèrement asymétriques. Cela peut être ajusté en martelant sur la dalle avec un marteau (maillet en caoutchouc).



## OXXOBASE

### 10. Remplir les joints

Les joints entre les dalles peuvent être remplis du Weatherpoint Fine Joint (voir fiche technique séparée) ou du joint polymère. Remplir les joints à l'aide d'un balai.



Les plaintes dues au non-respect de cette consigne ne seront pas acceptées.

### Spécificités techniques

Densité: 60 kg/m<sup>3</sup>

Coefficient de conductibilité thermique : 0,032 W/m.K.

### Améliorations produit

Nous sommes continuellement à la recherche d'innovations et d'améliorations de nos produits. Nous nous réservons le droit d'ajouter des informations, d'en modifier ou d'en supprimer, à tout moment et sans avertissement préalable. La dernière mise à jour se trouve sur notre site web: [www.marshalls.be](http://www.marshalls.be) ou [www.marshalls.fr](http://www.marshalls.fr).